

Un service express avec un logiciel de pointe

L'entreprise française de transport express UTE a optimisé les flux de son entrepôt du Mesnil-Amelot (Seine-et-Marne) grâce au logiciel de gestion d'entrepôt Easy WMS de Mecalux. Avec cette solution, l'entreprise s'est fixé plusieurs objectifs : moderniser son image, avoir un contrôle précis et en temps réel des stocks clients, et accélérer l'entrée et la sortie des marchandises. Dans sa version cloud, Easy WMS permet à ce prestataire logistique d'offrir un service de haut niveau, avec des livraisons ponctuelles et sans erreur.

Pays : **France** | Secteur : **transport et logistique**



AVANTAGES

- **Suppression des erreurs :** UTE est passé d'une gestion manuelle de son stock sur Excel à une gestion numérique à l'aide du WMS basé sur le cloud, ce qui a éliminé le risque d'erreur.
- **Des opérations plus efficaces :** Easy WMS dirige les opérateurs, leur indiquant ce qu'ils doivent faire à tout moment pour qu'ils soient beaucoup plus rapides et efficaces.
- **Contrôle des stocks :** le WMS assure le suivi des 450 références en stock, de leur arrivée à l'entrepôt à leur expédition.



Flexibilité et agilité

UTE a célébré son 30e anniversaire en renouvelant une fois de plus son business et sa chaîne logistique. Depuis sa création en 1991, cette entreprise française de transport routier n'a cessé de transformer ses opérations et ses services, et ce dans un seul but : « attirer de nouveaux clients », souligne Stéphane De Oliveira, directeur technique.

La capacité d'adaptation aux besoins des clients est l'ADN de UTE. Transporteur de tout type de produits, des équipements audiovisuels aux marchandises dangereuses, l'entreprise s'est toutefois spécialisée ces dernières années dans le transport express. « Pour y parvenir, nous avons élargi notre flotte avec plus d'une centaine de camions et camionnettes qui nous permettent de livrer des marchandises partout en Europe, grâce à notre logistique agile, flexible et sans erreur », indique Stéphane De Oliveira.

Dans cette optique, l'entreprise a récemment revu l'organisation de son entrepôt du Mesnil-Amelot en mettant en œuvre le logiciel de gestion d'entrepôt Easy WMS de Mecalux. « Nous avons fait appel à Mecalux en raison de son expérience significative en solutions logistiques pour tous les types d'entreprises, y compris les transporteurs ou prestataires logistiques comme nous. Nous étions certains qu'ils répondraient à nos besoins », explique M. De Oliveira.

Passage à la logistique numérique

La complexité d'un entrepôt pour tout prestataire logistique est considérable : gestion de nombreuses références de différents clients (avec un traitement spécifique pour chacune d'entre elles) et préparation de multiples commandes dans les plus brefs délais. L'entrepôt d'UTE stocke, sur 4 000 m², environ 450 références palettisées ou contenues dans des conteneurs. La plupart de ces références appartiennent à une entreprise

spécialisée dans les systèmes de climatisation, ou des équipements frigorifiques pour l'hôtellerie.

Auparavant, UTE contrôlait tout son stock (voire dressait l'inventaire) à l'aide d'une feuille Excel. Les opérateurs inscrivaient manuellement les produits reçus et ceux expédiés. Cependant, à mesure que le nombre de produits et de commandes augmentait, cette méthode de travail devenait de moins en moins pratique.

Stéphane De Oliveira explique que « le risque d'erreur de la part de l'opérateur était trop élevé, ce qui était incompatible avec notre objectif d'élargir notre portefeuille clients ». Suite à ce constat, l'entreprise a décidé de mettre en œuvre un logiciel de gestion d'entrepôt.

La raison en est qu'avec un WMS, le prestataire logistique disposerait d'informations sur les stocks en temps réel, et contrôlerait ainsi leur traçabilité au cours des différents processus.

Après avoir consulté Mecalux, UTE a conclu qu'Easy WMS était le logiciel dont elle avait besoin pour moderniser sa logistique. « Nous avons réalisé qu'avec ce WMS, nous pourrions organiser les marchandises de manière stratégique, en disposant les produits les plus demandés à des emplacements plus accessibles pour faciliter leur entrée et leur sortie. Cela impacterait directement toutes les opérations, car les trajets des opérateurs pour localiser chaque article seraient optimisés », affirme le directeur technique.

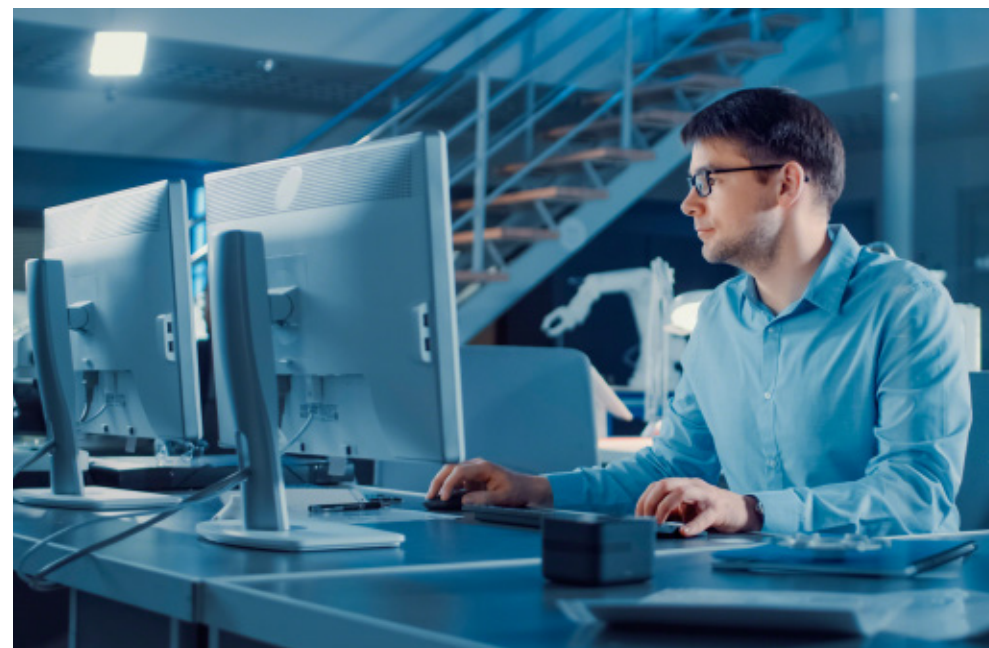
WMS : le cerveau de l'entrepôt

« Easy WMS pilote toutes les opérations qui ont lieu dans notre entrepôt : réception, stockage, préparation des commandes et expédition », souligne Stéphane De Oliveira. Il effectue un suivi des produits, de leur arrivée à l'entrepôt à leur livraison aux clients.



« Nous sommes très satisfaits d'Easy WMS de Mecalux, en raison des avantages qu'il nous a apportés : réduction des erreurs, agilité des opérations et connaissance du niveau de stocks en temps réel. Grâce à ce WMS, nous avons modernisé notre image auprès de nos clients. »

Stéphane De Oliveira
Directeur technique d'UTE



easy wms

Easy WMS dans le cloud

UTE a mis en œuvre Easy WMS en mode SaaS (*Software as a Service*), c'est-à-dire basé sur le cloud. Cette solution a simplifié l'installation du logiciel de gestion d'entrepôt tout en facilitant sa prise en main par les opérateurs. Le stockage des données a été déplacé vers des serveurs externes, évitant ainsi l'achat et la maintenance de serveurs.

Parmi les avantages du mode SaaS d'Easy WMS, on peut citer les suivants : **Investissement initial plus faible** : en se passant des serveurs, l'investissement initial est considérablement réduit.

Flexibilité : il est possible de disposer d'un nombre variable de licences, ce qui est très utile pour un fonctionnement soumis à une forte saisonnalité. En outre, les entreprises possédant plusieurs entrepôts peuvent synchroniser les stocks des différentes installations et contrôler toutes les opérations.

Maintenance et sécurité : aucun personnel en informatique n'est requis pour la maintenance. Les données sont stockées sur des serveurs externes en toute sécurité.

Mises à jour automatiques : avec le logiciel basé sur le cloud, l'entreprise dispose toujours de la dernière version d'Easy WMS.

Accessibilité : l'accès à Easy WMS pour vérifier l'état des différentes opérations de l'entrepôt est possible à partir de n'importe quel ordinateur ou appareil connecté à Internet.



diquant à quel emplacement se rendre, les produits à retirer et la quantité. « Grâce à son interface très intuitive et à ses notifications très précises, les opérateurs ont très rapidement appris à travailler avec Easy WMS », déclare Stéphane De Oliveira. Le WMS génère un itinéraire optimisé de sorte que les opérateurs parcourent les distances les plus courtes possibles et sont donc plus performants.

Enfin, Easy WMS classe les commandes préparées dans la zone d'expédition (juste devant les quais de chargement) en fonction de l'itinéraire de livraison, ainsi les articles à livrer en premier sont déposés dans le camion en dernier.

Logistique évolutive

« Easy WMS est décidément un outil efficace, car il nous permet de contrôler les stocks en temps réel et d'optimiser toutes les opérations de l'entrepôt », conclut le directeur technique.

Pour un prestataire logistique comme UTE, il est essentiel d'avoir un contrôle strict de toutes les références clients. Il en va de même pour l'accélération des entrées et des sorties de marchandises dans le but de les distribuer le plus rapidement possible. Avec Easy WMS, la chaîne logistique de l'entreprise est beaucoup plus fluide.

Enfin, Easy WMS est un logiciel flexible et évolutif, capable de s'adapter aux changements auxquels l'entreprise ferait face. « Dans les prochaines années, nous espérons augmenter notre capacité de stockage avec un nouvel entrepôt », déclare Stéphane De Oliveira. Ce système de gestion accompagnera UTE dans tous ses projets et lui permettra de fournir aux clients le service de qualité qui démarque ce prestataire logistique.

Pour ce faire, il transmet aux opérateurs, via des terminaux radiofréquence, des instructions précises sur ce qu'ils doivent faire avec chaque produit. Grâce à la supervision assurée par le WMS, ils sont capables d'effectuer n'importe quelle tâche beaucoup plus rapidement « et, surtout, nous avons éliminé tout risque d'erreur », se réjouit le directeur technique.

Chaque jour, une grande variété de produits est reçue, puis les opérateurs les identifient

en scannant l'étiquette à l'aide d'un terminal RF. De cette façon, Easy WMS vérifie que les produits reçus correspondent aux articles notifiés par le client (quantité, modèle et caractéristiques). La réception est une opération fondamentale dans l'entrepôt d'UTE, car elle déclenche le flux des produits. « Nous sommes conscients que, sans l'aide du WMS, cela pourrait être le point de départ de nombreuses erreurs susceptibles d'apparaître plus tard au moment de l'inventaire, et qui limiteraient notre productivité », déclare

Stéphane De Oliveira. Grâce à Easy WMS, toutes les informations sont enregistrées et la réception des produits est mémorisée pour leur traçabilité.

Une fois les produits identifiés, le WMS leur attribue automatiquement un emplacement dans l'entrepôt en tenant compte de leurs particularités (client, référence, rotation, etc).

Pour la préparation des commandes, Easy WMS dirige les opérateurs en leur in-