

Une révolution logistique pour les ventes en ligne

NEXECOM est un e-commerçant spécialisé en équipement de la maison. Grâce à une stratégie décidée en 2019, l'entreprise créée en 2005 souhaite doubler son chiffre d'affaires en cinq ans. Afin que la logistique contribue à cette stratégie, NEXECOM a refondu l'informatique de son entrepôt de Gémenos (Bouches-du-Rhône) pour optimiser ses processus et gérer ses milliers de références. À l'aide d'Easy WMS, le système de gestion d'entrepôt de Mecalux, et des modules WMS pour e-commerce, Préparation et gestion des expéditions multitransporteurs et Supply Chain Analytics, l'entreprise a pu, en quelques mois, tripler la productivité de son installation logistique. En effet, la préparation de commandes est passée d'un rythme de 100 lignes/heure à 300 lignes/heure.

Pays : **France** | Secteur : **e-commerce**



AVANTAGES

- **Le nombre de commandes traitées a triplé** : NEXECOM est passé d'une préparation de commandes de 100 lignes/heure à 300 lignes/heure.
- **Réduction des erreurs** : Easy WMS effectue un contrôle très strict de toutes les marchandises et guide en permanence les opérateurs lors de la préparation de commandes, avec un taux d'erreur désormais proche de zéro.
- **Croissance et développement** : le système de gestion s'adapte facilement aux changements de NEXECOM, comme la hausse de la demande.



Du changement en permanence

Transformation et évolution sont les deux termes qui décrivent le mieux NEXECOM. En 2006, forts d'un premier succès dans la commercialisation de jeux vidéo et de films sur eBay, deux amis d'enfance ouvrent nouveauxmarchands.com, un site de e-commerce spécialisé dans l'équipement de la maison : cafetières, mixeurs, robots de cuisine, fers à repasser, aspirateurs, appareils de climatisation et chauffage, etc.

Depuis sa création, l'entreprise n'a cessé de se développer et de se renouveler. Laurent Censier, directeur général de NEXECOM, explique qu'« un e-commerçant en forte croissance doit moderniser ou repenser son entrepôt tous les deux ou trois ans pour s'adapter à l'évolution de ses besoins ». En 2019, pour accompagner sa croissance continue, elle déménage dans un nouvel entrepôt de 5 000 m² à Gémenos (Bouches-du-Rhône) où elle stocke des milliers de références de dimensions très variées. Les commandes sont livrées aux clients depuis cet entrepôt ainsi qu'un second dépôt externalisé, basé à Montpellier. Un grand défi d'un point de vue logistique, car l'entreprise doit gérer un nombre croissant de références, avec plusieurs pics de saisonnalité.

Avant d'installer Easy WMS, les activités de l'entrepôt de Gémenos étaient gérées par un ERP propriétaire dont la fonction "gestion d'entrepôt" était très basique. Ceci générait un risque d'erreur important, ainsi qu'une productivité insuffisante, ce qui devenait problématique pour l'entreprise à mesure de l'augmentation du nombre de références et de commandes. Comme l'indique Laurent Brutto, le directeur d'exploitation de NEXECOM, « il devenait de plus en plus compliqué de décider où stocker les produits, quelle stratégie d'emplacement suivre et, surtout, comment les retrouver par la suite ».



Laurent Censier ajoute : « pour atteindre l'excellence, nous devons optimiser l'organisation de notre entrepôt. Nous avons donc décidé de fournir à nos opérateurs un outil leur permettant d'éviter les erreurs, de devenir plus performants, tout en optimisant la préparation de commandes et l'espace de stockage ».

NEXECOM a ainsi choisi d'implanter un système de gestion d'entrepôt (WMS). Après avoir comparé différentes options, l'entreprise a opté pour Easy WMS de Mecalux. « Nous avons choisi cette solution parce qu'elle est développée par une entreprise reconnue dans le secteur logistique, et qu'elle dispose d'une longueur d'avance sur ses concurrents. Aussi, l'équipe technique de Mecalux nous a accompagnés tout au long du processus de décision, a répondu à nos doutes et nous a aidés à

trouver la solution idéale pour nos besoins », signale Laurent Censier.

NEXECOM a mis en œuvre Easy WMS et trois modules complémentaires. Selon Laurent Censier, « ainsi, le logiciel évoluera avec nous et s'adaptera à nos besoins ». Ces modules sont les suivants : WMS pour e-commerce, Préparation et gestion des expéditions multi-transporteurs et Supply Chain Analytics.

Une meilleure organisation de l'entrepôt

Laurent Censier souligne que « la satisfaction du client est notre priorité, nous devons éliminer tout risque d'erreur ». Un entrepôt bien organisé est un élément fondamental pour assurer un service de qualité. À cette fin, le site a été divisé en deux zones concentrant les produits aux caractéristiques logistiques

similaires. D'une part, une zone de rayonnages à palettes où les articles volumineux, pesant généralement plus de 15 kg (les lave-vaisselles, les réfrigérateurs, les machines à laver ou les chauffages d'appoint) sont stockés. Et d'autre part des rayonnages picking qui contiennent les petits articles, tels que les brosses à dents électriques ou les outils pour le bricolage.

Le logiciel Easy WMS gère tous les processus de cet entrepôt, de l'attribution des emplacements à la préparation de commandes.

Pour attribuer un emplacement à chaque produit, Easy WMS applique des règles et des algorithmes afin de déterminer la meilleure stratégie à appliquer, comme par exemple, stocker les articles les plus demandés dans des zones facilement et rapidement ac-



cessibles. Tous les produits sont désormais parfaitement identifiés et contrôlés dès leur arrivée à l'entrepôt, et selon Laurent Brutto, « désormais nous connaissons l'emplacement des marchandises en temps réel, ce qui nous a permis d'améliorer la qualité du contrôle des stocks ».

Le WMS organise selon des critères logiques et de performances le travail des opérateurs, et en particulier la préparation des commandes. Easy WMS distribue les tâches aux opérateurs et les guide en permanence, en leur indiquant les articles à récupérer, leur localisation, la quantité à prendre, etc.

Non seulement il donne des instructions précises pour éviter les erreurs, mais il génère aussi des itinéraires optimisés pour garantir un minimum de déplacement.


Les opérateurs transmettent en temps réel la bonne réception et exécution des tâches au WMS grâce à des terminaux radiofréquence. « L'interface du système est très intuitive et facile à utiliser. Lorsque nous accueillons un nouvel opérateur, il reçoit un terminal RF et une courte formation avec le responsable de l'entrepôt. En 15 minutes seulement, il sait déjà comment préparer une commande. Avec la mise en œuvre d'Easy WMS, nous avons sans aucun doute professionnalisé le travail des opérateurs et amélioré la répartition des tâches. Au vu des avantages de cette méthode de travail, nous ne reviendrions jamais en arrière », se réjouit Laurent Brutto. Cependant, comment les trois modules d'Easy WMS interviennent-ils dans l'entrepôt de NEXECOM ?

WMS pour e-commerce

Le module WMS pour e-commerce est spécialement conçu pour faciliter la préparation des commandes passées sur le site NEXECOM. Le logiciel tient compte de deux particularités de l'entrepôt qui ont un impact direct sur les opérations : d'une part, la gestion de milliers de références de tailles et de caractéristiques différentes; d'autre part, la préparation quotidienne de nombreuses commandes de quelques lignes.

Le module d'Easy WMS a accéléré la préparation de commandes et l'a rendu plus efficace. Précédemment, NEXECOM gérait 100 lignes par heure. Aujourd'hui, ce chiffre a triplé pour atteindre 300 lignes par heure. Pour atteindre cet objectif, WMS pour e-commerce a été central.

Il a permis de simplifier l'ensemble des opérations de l'entrepôt, en particulier les réceptions et la préparation de commandes, « dans le but d'expédier un plus grand nombre de commandes en moins de temps », explique le directeur d'exploitation.

NOM DU MODULE	LES BESOINS	LA SOLUTION
 WMS POUR E-COMMERCE	<ul style="list-style-type: none"> • Rendre la préparation de commandes agile. • Minimiser les délais d'expédition des commandes. • Réduire les coûts de stockage. 	<p>Ce module trie les produits reçus en deux catégories principales : ceux pouvant être stockés et ceux faisant partie d'une commande en cours de préparation, qui peut être soit <i>single-unit</i> (composée d'un seul article), soit <i>multi-unit</i> (composée de plusieurs articles).</p>
 PRÉPARATION ET GESTION DES EXPÉDITIONS	<ul style="list-style-type: none"> • Accélérer l'emballage et l'étiquetage des commandes. • Générer les documents destinés aux différents transporteurs. 	<p>Le logiciel Préparation et gestion des expéditions multitransporteurs gère le processus d'emballage des commandes. Intégré aux principaux transporteurs prenant en charge les commandes de NEXECOM, il génère les étiquettes et les documents personnalisés par transporteur.</p>
 SUPPLY CHAIN ANALYTICS SOFTWARE	<ul style="list-style-type: none"> • Mesurer la performance de toutes les opérations de l'entrepôt. • Faciliter la prise de décision et introduire des améliorations stratégiques visant à accroître la productivité. 	<p>Ce logiciel inclut en standard des tableaux de bord couvrant la plupart des fonctionnalités essentielles pour l'entrepôt.</p>

Le module Easy WMS pour l'e-commerce trie les articles par type de commande (*single-unit* ou *multi-unit*) afin d'accélérer l'expédition des commandes

zones de l'entrepôt) parcourent les allées et prélèvent sur un même itinéraire les articles, en suivant la méthode de regroupement de commandes.

Cela signifie qu'ils récupèrent simultanément plusieurs unités d'une même référence bien qu'elles soient destinées à différentes commandes. A la fin de la préparation de commande, les articles sont réassociés à leur commande lors du dégroupage.

Préparation et gestion des expéditions multitransporteurs

Avant d'être pris en charge par un transporteur, les commandes doivent encore passer par quelques étapes indispensables à leurs bons acheminements : l'emballage, l'étiquetage et l'impression des documents nécessaires pour le transporteur.

C'est ici que va intervenir le module Préparation et gestion des expéditions multitransporteurs d'Easy WMS. Tout d'abord, le module du WMS organise le processus d'emballage des marchandises, en donnant des instructions précises aux opérateurs (par exemple, il leur indique si une commande est composée d'un seul colis ou de plusieurs).

Ensuite, le logiciel génère et imprime, pour chaque commande, une étiquette personnalisée en fonction du transporteur chargé de la livraison. Cette étiquette inclut le numéro de suivi de livraison, information indispensable aux clients pour connaître l'état d'avancement de leur commande.

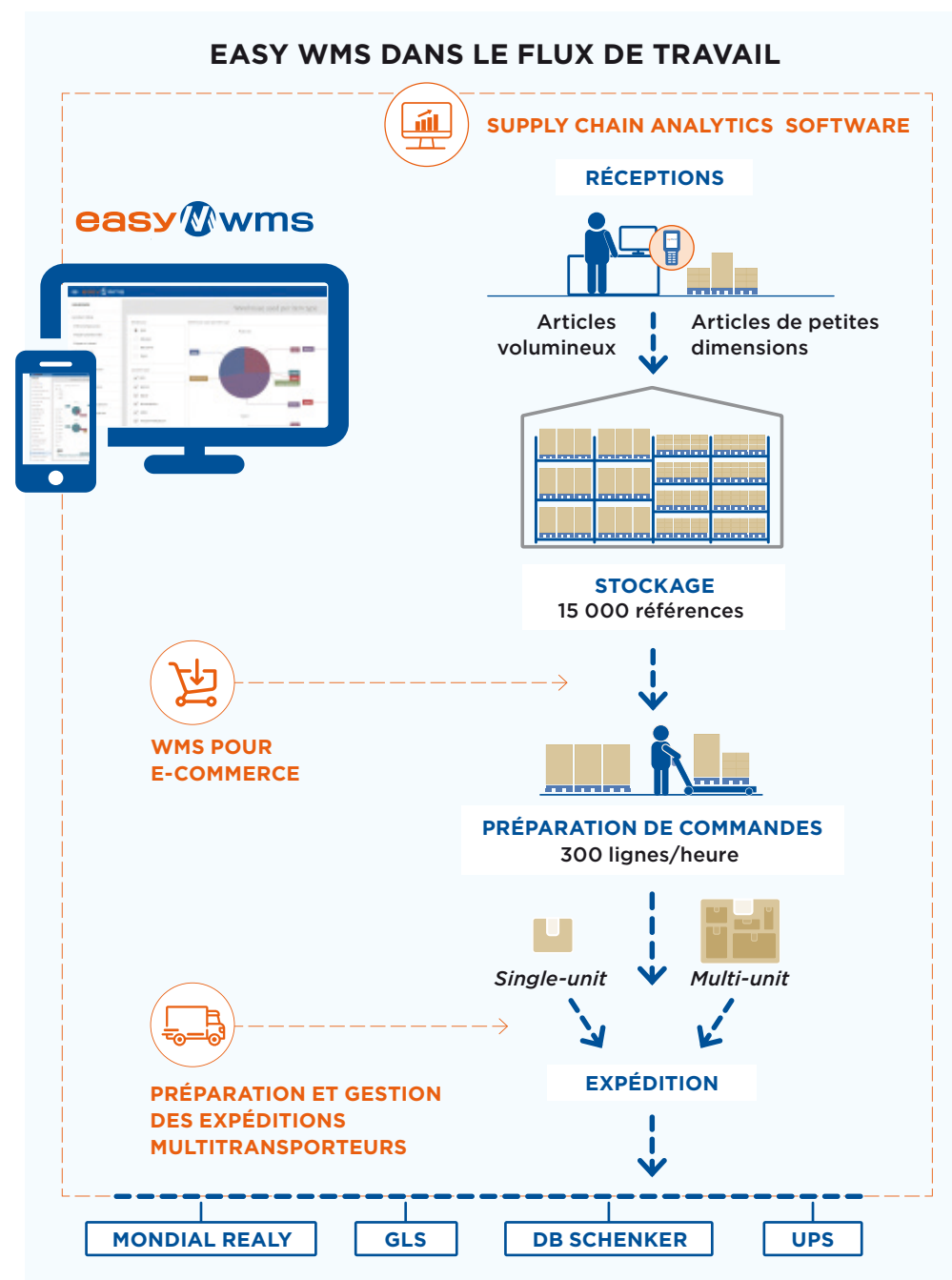
Enfin, l'un des avantages du module Préparation et gestion des expéditions multitransporteurs est le partage automatique et instantané des informations entre l'entrepôt et les transporteurs chargés de livrer les commandes de NEXECOM : Mondial Relay, GLS, DB Schenker et UPS. De cette façon, ils connaissent à l'avance le détail des colis et

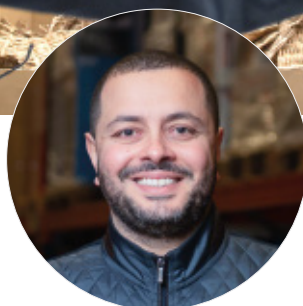
Désormais, lors de la réception, tous les produits sont identifiés et triés au fur et à mesure, « bien que ce processus prenne du temps, nous avons gagné en précision », se réjouit Laurent Brutto.

Les commandes sont triées, regroupées et préparées en deux catégories : *single-unit* (un seul article commandé) ou *multi-unit* (plusieurs articles).

Cette organisation accélère la préparation des commandes et élimine le risque d'erreurs. Selon Laurent Brutto, « le taux d'erreur est désormais proche de zéro ». Les commandes *single-unit*, par exemple, sont plus rapidement expédiées car l'article retiré du rayonnage est immédiatement envoyé à la zone de conditionnement pour étiquetage (et expédition).

Les commandes de type *multi-unit* sont préparées par groupe et par zone. Les opérateurs (spécialisés par types de produits et





« Nous sommes très satisfaits des logiciels de Mecalux. L'équipe technique, en particulier, a levé nos doutes et nous a aidés à trouver la solution idéale, adaptée à nos besoins. Easy WMS a réduit le temps de préparation de commandes et les erreurs, nous sommes donc convaincus qu'il nous aidera à atteindre nos objectifs de croissance. »

Laurent Brutto

Directeur d'exploitation de NEXECOM

des commandes à livrer (nombre de colis, destination, etc.).

Supply Chain Analytics

Pour NEXECOM, une logistique agile, moderne et intelligente pour faire face aux changements futurs est la priorité, comme l'explique Laurent Censier : « nous avons mis en place en 2019 une stratégie très agressive pour développer notre activité, avec l'intention de doubler notre chiffre d'affaires d'ici cinq ans. Pour y parvenir, nous avons décidé d'élargir notre gamme de produits et de nous développer à l'international. Ces changements n'auront que peu d'impact sur notre logistique, car, grâce à Easy WMS, nous sommes prêts ».

Comment cela est-il possible ? Grâce à l'analyse des données. Pour disposer d'une chaîne logistique flexible, qui s'adapte rapidement aux changements du marché, la première chose à faire est de saisir son fonctionnement et de comprendre les opérations qui rendent possible la bonne circulation des marchandises.

Le module Supply Chain Analytics aide l'entreprise dans l'analyse de sa gestion d'entrepôt. Il fournit des données détaillées sur les principales activités de l'entrepôt permettant la mise en place d'améliorations stratégiques pour une meilleure productivité.

Les indicateurs clés de performances sont automatiquement générés et permettent de vérifier le fonctionnement de l'entrepôt (entrées, sorties, préparation de commandes, capacité de stockage, etc.) Avec toutes ces données, le responsable de l'entrepôt est plus à même d'analyser la situation actuelle de l'installation et corriger, si besoin, les inefficacités logistiques.

Croissance et nouveaux projets

« Pour poursuivre notre croissance, nous allons lancer de nouveaux projets ».



Cette déclaration du directeur général de NEXECOM résume très bien la stratégie de cet e-commerçant engagé dans l'innovation et les nouveaux défis pour se développer.

Le logiciel de gestion de Mecalux et ses modules complémentaires ont amélioré l'efficacité de toutes les opérations de l'entrepôt de NEXECOM ainsi que la gestion des milliers de références. Un changement logistique que Laurent Brutto et ses équipes ont pu éprouver et approuver : « la pandémie de la COVID-19 s'est traduite par un test de stress pour notre entrepôt. Pendant le confinement, nous avons battu des records de ventes, ce qui nous a obligés à préparer un plus grand nombre de commandes. Ainsi, nous avons pu confirmer les performances d'Easy WMS ».

Easy WMS est l'outil qui accompagnera NEXECOM dans son développement. M. Censier le confirme « nous savons que cela nous aidera à atteindre notre objectif de croissance pour les cinq prochaines années ». NEXECOM a une vision très claire de son avenir : livrer un nombre croissant de clients grâce à un entrepôt organisé, performant et productif. Easy WMS va l'aider à atteindre cet objectif.