

Étude de cas : CBN Group

Rayonnages à palettes dans le centre logistique multi-clients de CBN Group en Argentine

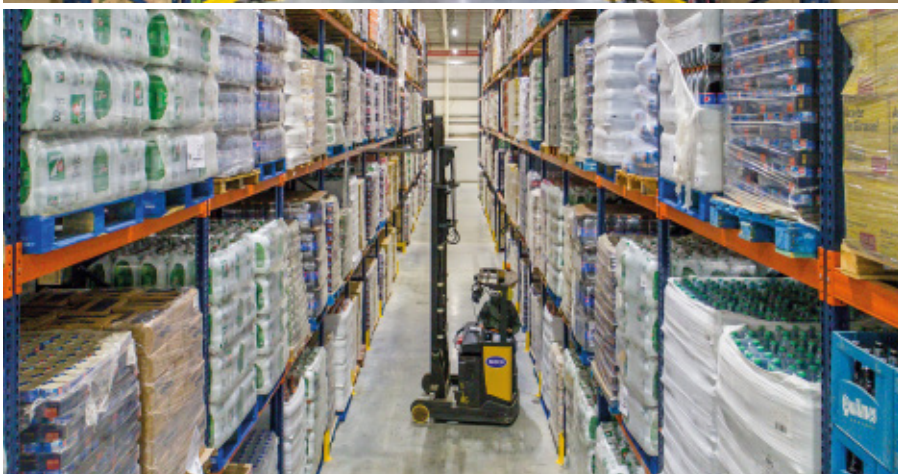
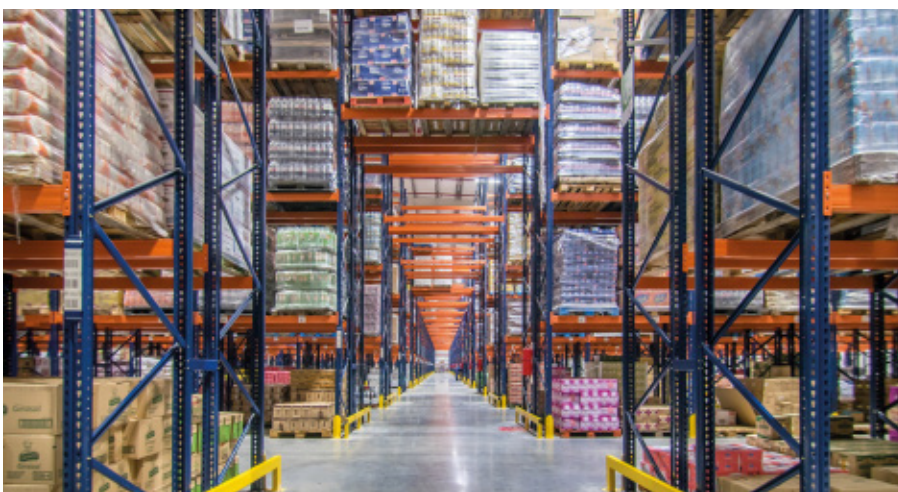
Pays : Argentine



Mecalux a équipé le nouveau centre de distribution de CBN Group dans la province de Buenos Aires (Argentine) d'un système de rayonnages à palettes qui admet 41 659 palettes. L'entrepôt dispose d'une méthode de préparation de commandes efficace pour fournir ses clients dans les plus brefs délais.

À propos de CBN Group

CBN Group est une entreprise argentine qui développe des centres logistiques de hautes performances, dans le but de satisfaire les besoins de stockage les plus exigeants des multinationales appartenant à tout type de secteurs, automobile, pharmaceutique ou de la grande distribution. L'entreprise a construit un nouveau centre logistique situé à Tortuguitas, province de Buenos Aires, pour répondre à un besoin de système de stockage, supportant la capacité appropriée pour la grande diversité de produits de ses clients.



Rayonnages à palettes

Après avoir analysé le type de produit stocké, le fonctionnement et les dimensions du nouvel entrepôt, Mecalux a installé un système de rayonnages à palettes.

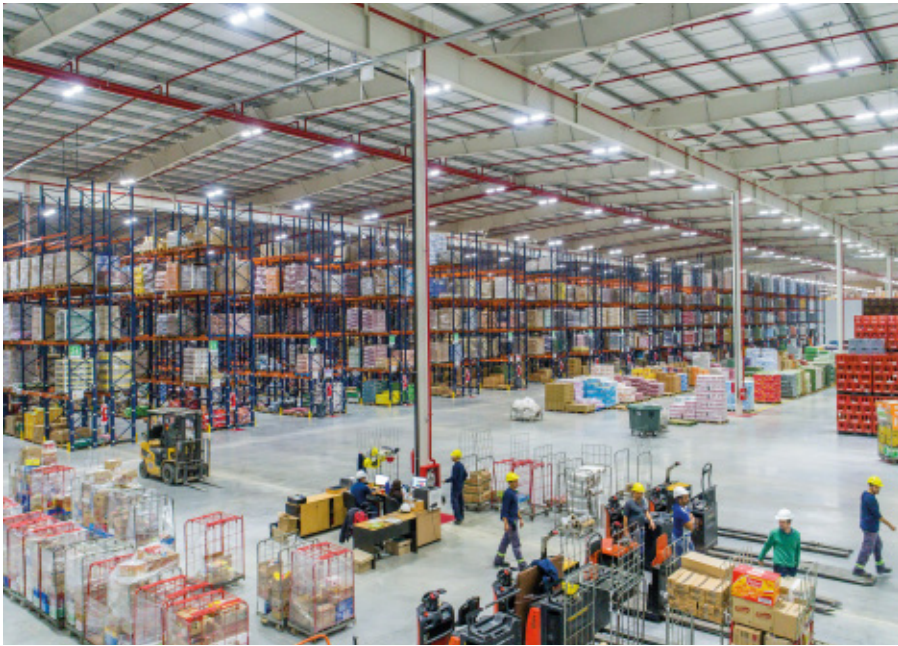
Le choix s'est porté sur ce système car sa polyvalence facilite le stockage des produits avec une grande diversité de références. De même, la facilité d'accès aux palettes améliore grandement la gestion de la marchandise et la préparation des commandes, ainsi que le contrôle exhaustif du stock.

Les rayonnages d'un secteur de l'entrepôt mesurent 9,5 m de haut et comportent cinq niveaux. Dans les secteurs où l'entrepôt est le plus haut, les rayonnages mesurent 10,5 m et comportent six niveaux de stockage.

La préparation de commandes a lieu aux niveaux inférieurs et les palettes de réserve sont déposées aux niveaux supérieurs, ce qui permet de disposer des produits à tout moment. Les chariots à mât rétractable sont utilisés pour déposer les palettes aux emplacements assignés, ainsi que pour réapprovisionner les niveaux inférieurs en marchandises palettisées.

Un passage inférieur traversant de biais tout le bloc de rayonnages, favorise le flux de mouvements des opérateurs et sert d'issue de secours.

Les rayonnages à palettes de ce centre peuvent stocker 41 659 palettes contenant une grande variété de références, appartenant aux différents clients de CBN Group



Préparation de commandes

Les opérateurs travaillent par zones et se voient assigner des allées déterminées. Les commandes sont préparées par vagues, c'est-à-dire que plusieurs d'entre elles sont élaborées simultanément durant le même itinéraire.

Les produits de type A ont été déposés directement au sol, à une des extrémités des rayonnages.

Pour sa part, le picking des produits de types B et C est réalisé directement à partir des palettes sur les niveaux inférieurs des rayonnages. Le tri de la marchandise, en

fonction de son niveau de demande, accélère considérablement la préparation des commandes.

Les opérateurs utilisent des machines de préparation de commandes au niveau du sol. Ces machines sont capables de transporter jusqu'à quatre navettes – chacune d'elles correspondant à une commande – sur lesquelles les produits sont déposés.

Les commandes terminées sont envoyées vers la zone de consolidation, afin d'en vérifier le contenu et d'émettre la documentation nécessaire pour leur expédition.

Zone de réception et d'expédition

L'entrepôt dispose d'une vaste zone de réception et d'expédition. Les deux opérations sont séparées pour éviter les interférences.

D'une part, les palettes provenant de l'extérieur de l'entrepôt y sont déposées, en attendant d'être stockées dans les emplacements qui leur sont assignés sur les rayonnages. D'autre part, une zone de pré-chargement a été aménagée au sol pour y accumuler la marchandise consolidée et y regrouper les navettes avec les commandes terminées. Cela accélère le chargement des camions pour leur distribution ultérieure.





Les avantages pour CBN Group

- **Grande capacité** : les rayonnages à palettes ont une capacité de stockage de 41 659 palettes.
- **Parfaite gestion de la marchandise** : l'accès direct aux produits favorise les tâches de stockage et de préparation des commandes.
- **Picking efficace** : la distribution des rayonnages et l'utilisation de machines de préparation de commandes dynamisent au maximum la préparation des commandes.



Données techniques

Capacité de stockage	41 659 palettes
Dimensions des palettes	1 000 x 1 200 mm
Poids max. des palettes	1 000 kg
Hauteur des rayonnages	9,5 m et 10,5 m
Longueur des rayonnages	100 m

